

## Kegel- und Entgratsenker 90°



Z=3

DIN  
335 C

**Einsatz:** zum Senken, Anfasen und Entgraten, für Metall- und Kunststoffbearbeitung



Die Einsatzrichtwerte finden Sie im Eylhandbuch und unter [www.eylshop.de](http://www.eylshop.de).

### 14205... Kegel- und Entgratsenker 90° HSSE-PM (ASP 30)

HSS-E  
PM

**Eigenschaften:** mit 3 Schneiden, axial und radial geschliffen

**Anwendungsbereich:** geeignet für VA-Stähle und Hardox, während des Senkvorganges sollte unbedingt auf gute Kühlung mit Emulsion geachtet werden, bei Hardox und Edelstählen „fette“ Emulsion verwenden

### 14210... Kegel- und Entgratsenker 90° HSS TiN

TiN HSS

**Eigenschaften:** mit 3 Schneiden, axial und radial geschliffen

### 14220... Kegel- und Entgratsenker 90° HSS-E

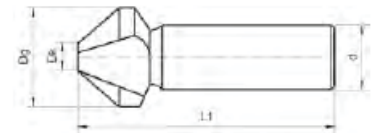
HSS-E

**Eigenschaften:** mit 3 Schneiden, axial und radial geschliffen

### 14230... Kegel- und Entgratsenker 90° HSS

HSS

**Eigenschaften:** mit 3 Schneiden, axial und radial geschliffen



14205



14210



14220



14230

Dg mm	Dk mm	L1 mm	d mm	14205... HSS-E PM ASP 30	14210... HSS TiN	14220... HSS-E	14230... HSS
4,3	1,3	40	4	-	10,30	-	6,90
5	1,5	40	4	-	10,30	-	6,85
6	1,5	45	5	-	10,50	-	6,85
6,3	1,5	45	5	22,65	11,70	8,40	7,05
7,3	1,8	50	6	-	12,70	-	7,05
8	2	50	6	-	13,40	-	8,20
8,3	2	50	6	25,60	13,25	9,10	8,55

Dg mm	Dk mm	L1 mm	d mm	14205... HSS-E PM ASP 30	14210... HSS TiN	14220... HSS-E	14230... HSS
10	2,5	50	6	-	13,35	-	10,10
10,4	2,5	50	6	25,00	14,80	11,40	10,10
11,5	2,8	56	8	-	-	-	10,75
12,4	2,8	56	8	35,05	17,65	12,10	10,10
13,4	2,9	56	8	-	-	-	11,60
15	3,2	60	10	-	-	-	11,20
16,5	3,2	60	10	41,50	22,45	14,15	13,75
19	3,5	63	10	-	28,45	-	17,45
20,5	3,5	63	10	57,20	28,95	18,35	18,10
23	3,8	67	10	-	-	-	21,50
25	3,8	67	10	82,20	35,60	26,95	22,80
30	4,2	71	12	-	36,30	-	41,75
31	4,2	71	12	83,70	51,70	41,90	41,75
40	10	80	15	162,10	84,30	78,40	52,10